

Тема 3. ОПИСАНИЕ ПОРОД СВИНЕЙ ОТЕЧЕСТВЕННОЙ И ИМПОРТНОЙ СЕЛЕКЦИИ

Цель занятия—ознакомиться с породами свиней, районированными в Западной Сибири.

В мясном балансе страны производство свинины занимает лидирующее положение ___ %, для сравнения: производство свинины составляет ___ %, мяса птицы ___%. Всего численность свиней в Новосибирской области на 1.01.2017 г составила ___ гол.

Методика выполнения. С использованием учебников, журналов, фотографий и других источников дать краткую характеристику происхождения, тип телосложения, развитие и продуктивность, использование в товарном свиноводстве (рисунки 1–8).

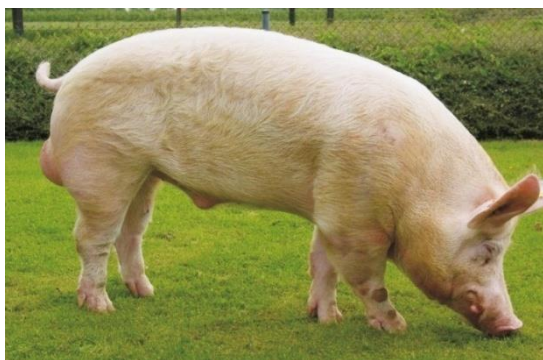


Рисунок 1 – Хряк крупной белой породы



Рисунок 2 – Хряк породы пьетрен (в НСО не используется; порода мировой рекордсмен по мясной продуктивности)



Рисунок 6 – Хряк скороспелой мясной породы (СМ-1)



Рисунок 7 – Хряк кемеровской породы



Рисунок 8 – Хряк породы гемпшир (в НСО не используется; пример зарубежной селекции)

Контрольные вопросы

1. Назовите породы мясного, мясосального и сального направления продуктивности?
2. Какие породы, выращиваемые в Западной Сибири, выведены в Новосибирской и Кемеровской областях?
3. Назовите многоплодные и малоплодные породы свиней.
4. В каком направлении ведется селекция пород свиней, разводимых в Западной Сибири?
5. Назвать породы с высокими откормочными качествами.
6. Назвать породы с высокими мясными качествами.

См. контрольные тесты «Породы свиней»